



Meda Group contracting company
Company Profile



NO	Descriptions	S/NO
01	introduction	01
02	Quality policy	02
03	Management chart	03
04	Management detail	04
05	Company registrations documents	05
06	Bank detail	06
07	Work force detail	07
08	Equipment detail	08
09	Safety policy	09
10	Achievement	10
11	Reference photos	11



IN THE NAME OF ALLAH THE MOST GRACIOUS, THE MOST MERCIFUL

It is our great pleasure to introduce our company as a %100 Saudi owned Engineering .Electrical, Mechanical and Civil contracting company. We pride ourselves on our management expertise, quality of workmanship and excellence in safety record. Our goal is to satisfy the needs of our clients and ensure repeat business wherever possible. Our Internationally selected management and staff are professionally qualified in their respective fields and have wide Middle East experience. We are always ready to undertake new challenges and opportunities with firm conviction that every work will be constructed within technical specifications and schedule to clients satisfaction. MEDA group contracting company is introducing and developing new technologies to achieve high quality performance. MEDA group contracting company is located in Riyadh in the heart of KSA. We principally target works within Saudi Arabia. However, «with presence throughout Saudi Arabia, Qatar and United Arab Emirates. We pride ourselves in being able to mobilize to any of these locations whilst still maintaining our high standards». MEDA group contracting company is committed always to render its honest service and aim to provide a friendly, open and professional service to our clients.

Yours Truly,

ENG. MISHAAL ABDUL AZIZ AL-ORAYER
PRESIDENT

MISSION STATEMENT

Our mission is to be a Lump Sum Turn Key general contractor and to provide excellent and professional service to our clients, to develop and provide industrial know how and expertise in the field of project execution and management.

VISION

Our vision is to be amongst the market leaders, in general contracting, operations, maintenance, mechanical, electrical, piping and steel works all over the Gulf States. Our reputation is based upon the quality of work under taken.

QUALITY POLICY

We monitor our company's performance against the highest international standards. Safety and loss prevention policies will be adhered to by all work-force. We shall establish targets for all our operations to enable managers to perform and contribute to the company corporate goals. We employ a strong culture of team work and discipline with in all departments based upon international and Aramco technical standards for materials and workmanship. We will develop specific awareness programs for all employees so that they perform their work efficiently with a Clear focus on customer requirements. In delivering our services, we adopt a process approach to identify activities steps to accomplish all activities within the time frame of the project schedules and CPM charts.

We utilize the project reports; to monitor activities and performance of all project construction. As General Manager, it is my responsibility to ensure that the quality management system is fully operational and my management team ensures that all staff is fully aware of the requirements of the project targets and schedules, which will be continually reviewed to minimize time wastage or cost overrun.

GENERAL MANAGER 2

QUALITY ASSURANCE & QUALITY CONTROL

MEDA Group contracting company practices %100 QA/QC control to the utmost satisfaction of Client to achieve the required level of quality work & best workmanship. The company strict adherence to well-planned and systematic quality control program. The quality of work and quality control is according to engineering specification, international codes and quality control programs. The project team and crew will carry out their respective responsibilities with correct sense and focus on the delivery of a state of the art project without any difficulty. The QC inspectors will ensure that the project team are well informed and are adhering to the adopted standards to ensure the quality on a daily basis and through each stage.



We will develop specific awareness programs for all employees so that they perform their work efficiently with a Clear focus.

STAGE 1: PROCUREMENT OF MATERIAL:

At the project site, the supervisor/project manager checks the material lists for quality and materials specifications. The material handling, delivery and storage are properly studied. The proper storage and stocking of the materials are as per manufacturer, s recommendations.

STAGE 2: PROJECT EXECUTION

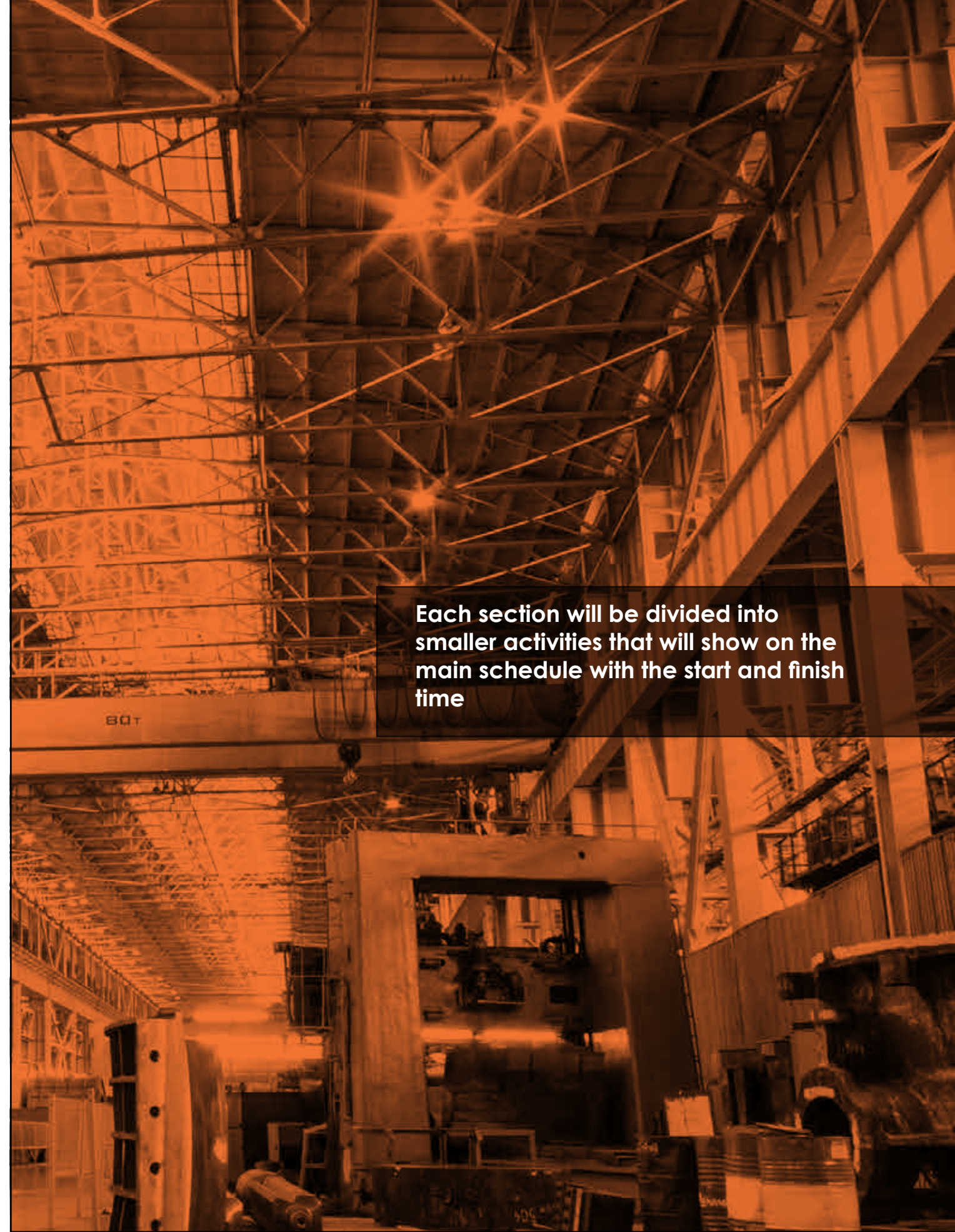
To carry out an effective QA/QC program, we divide the whole project into the following main activates:

1. CIVIL WORKS .
2. STRUCTURAL WORKS .
3. MECHANICAL WORKS .
4. ELECTRICAL WORKS .
5. ARCHITECTURAL WORKS .
6. TELECOMUNCATION .
7. ROAD WORKS .
8. PIPING .

Each section will be divided into smaller activities that will show on the main schedule with the start and finish time and will be monitored to achieve the highest quality and in the time period allowed in the schedule.

Depending upon the nature and type of project work , above main activities are further divided into sub - activities :

- Survey and dimensional layout
- All civil work materials to pass ASTM & Clint standards.
- All structural steel activates, including materials, cutting & welding using certified workers.
- All concrete mixes has to pass ASTM & clients standards.
- Earth work, filling and compaction.
- Grading and location of piping system underground and above ground.
- Allowance requirements for expansion joints and angles of pipes.
- Pipe to be tested before backfilling and insulation cladding.
- Duct work for air tightness before insulation installation.
- Chilled water pipe to be pressure tested for leak tightness before back filling.
- Pipe and tube for instrumentation and control to be checked pneumatically in according with ANSI codes.
- Air balance measurement of air discharge, room temperature changes in winter /summer etc.before test and commissioning of HVAC system.
- All electrical fixture, cables, fitting and materials to pass codes and Clint's standard.
- Cable splicing and testing.
- Electrical equipment's to bear manufacturer's stamping and certificate.



Each section will be divided into smaller activities that will show on the main schedule with the start and finish time

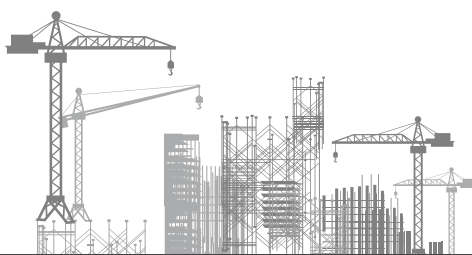
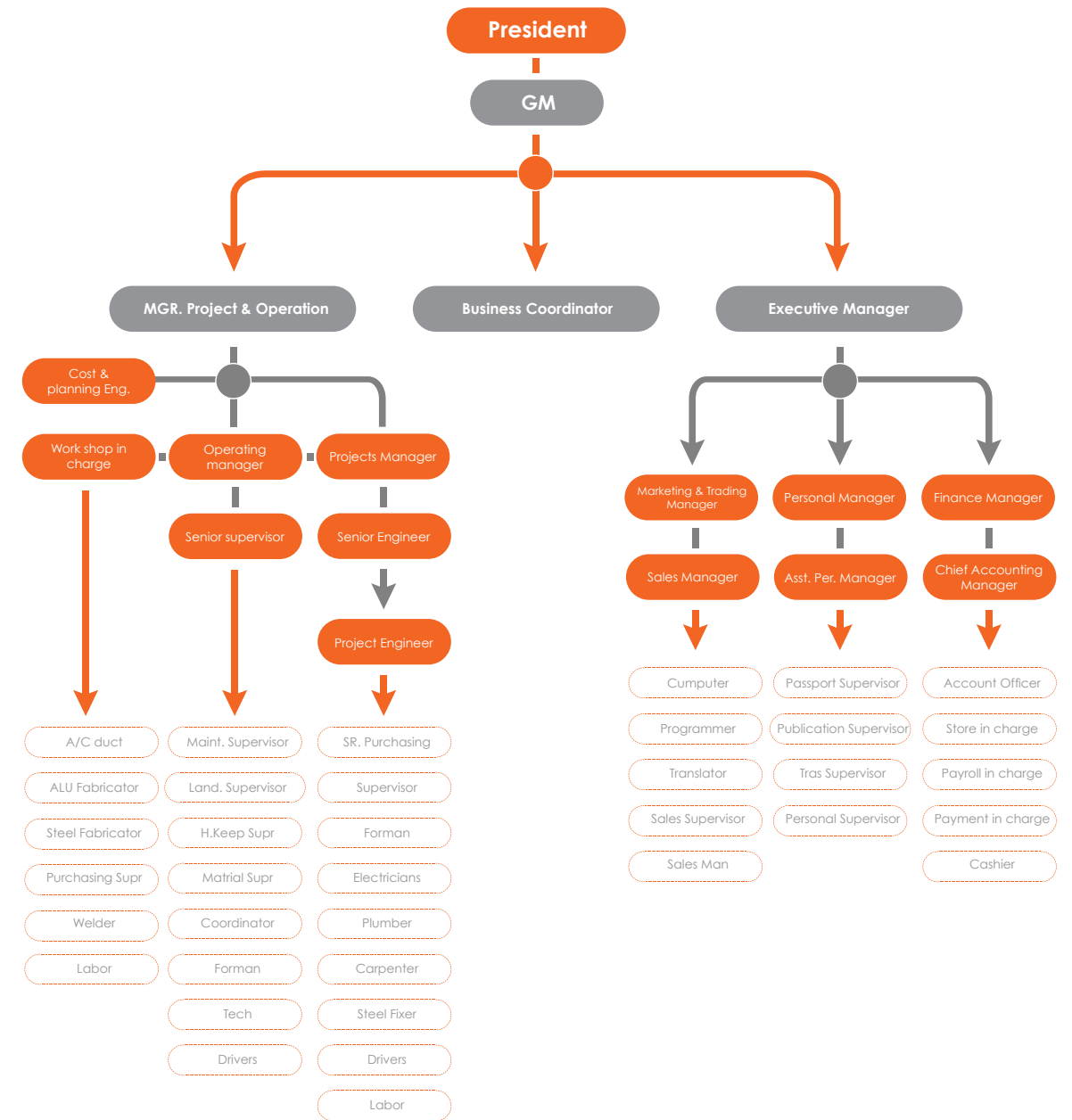
STAGE 3: QUALITY ASSURANCE

- MEDA Group Contracting Company (MGCC) observes the following procedures as a minimum to help achieve the quality assurance at site.
- The engineer / supervisor of each section to be assigned in this project have full knowledge of the scope, time and quality of the work to be performed. In addition, materials supervisor and QA/QC supervisor will prepare the materials and coordinate with each section head to pass responsibility to the respective person for all related construction activities.
- Proper handling and storage of material and equipment's to prevent damage and corrossions.
- All installation will be checked by QA/QC supervisor to be in strict compliance with manufacturer's recommended procedure approved by client.
- As built drawing are updated on a routine basis in conformance with progress on site.

STAGE 4: INSPECTION REQUIRMENTS:

MGCC will maintain a document control and inspection system that will provide adequate and effective quality control. And will provide easy identification and handling of items. It will also, provide clients with advance notification of certain work shop & field inspection.

MANAGMENT CHART



SKILLED MANPOWER

- Electrical Engineers
- Electrical Technicians
- Mechanical Engineers
- Mechanical Technicians
- Pipe Fitters
- Air Condition Technical
- Duct Men
- Welders
- Painters
- Mason
- Labours

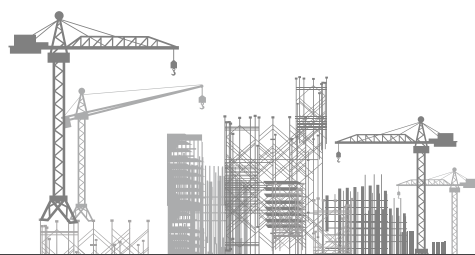
MECHANICAL WORK

Mechanical and HVAC engineering service includes supply and installation of the following:

- Design and load calculation of HVAC system.
- Heating, Cooling and air filtration system.
- Air balancing
- Installation of spilt and package units.
- Installation of chilled and AHUS.
- Installation of chilled water piping.
- Water treatment of chilled water.
- Plumbing and water distribution system.
- Sanitary and waste water removal system.
- Hot and cold water supply system.
- Installation and maintenance of Fire Fight



We will develop specific awareness programs for all employees so that they perform their work efficiently with a Clear focus.



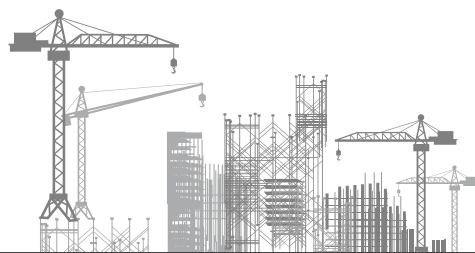
ELECTRICAL ENGINEERING WORKS

Electrical Engineering Service & substation Includes the supply following:

- Power distribution system.
- Overhead transmission.
- Feeder pillars.
- Distribution panels.
- Motor control circuit panel (MCC).
- Motor control panels.
- Dry type or oil Immerse transformer.
- Step up or step down transformer.
- Power transformer distribution system.
- S & G Ring (Ring main unit).
- Substation building design.
- Emergency distribution system.
- ATS (Automatic Transformer Switch).
- UPS (Un-Interrupted power supply).
- Rectifier.
- AVR (Automatic Voltage Regulator).
- Generator system.
- Centrifugal synchronized motor.
- Street lighting facilities.
- Apron/ Tower flood lights installation.
- Grinding system.
- Earth system.
- Lighting system.
- HV cable termination.
- HV cable splicing.
- Electrical modification.
- CCCTV Camera and Installation

CIVIL WORK

- Grading and Back Filling.
- Block Work.
- Concrete Work.
- Plastering works.
- Painting, partitions and gypsum work.
- Water Proofing.
- Ceiling Work.
- Floor Tiling.
- All Kind of Stone Work.
- Road Construction & asphaltting.



Electrical Engineering Service & substation Includes the supply

WORK FORCE STRENGTH

(A) MANAGEMENT

1. GENERAL MANAGER
2. BUSINESS COORDINATOR
3. OPERATIONS MANAGER
4. FINANCIAL CONTROLLER
5. TECHNICAL MANAGER

(B) BUSINESS DEVELOPMENT

1. PUBLIC RELATION OFFICER
2. MARKETING OFFICERS

(C) QA/QC & ENGINEERING

1. PROJECT MANAGERS
2. PLANNING ENGINEER
3. MECHANICAL ENGINEER
4. ELECTRICAL ENGINEER
5. STRUCTURAL ENGINEER
6. QA/QC ENGINEER
7. SITE ENGINEERS
8. AUTOCAD OPERATORS

(D) ADMINISTRATION

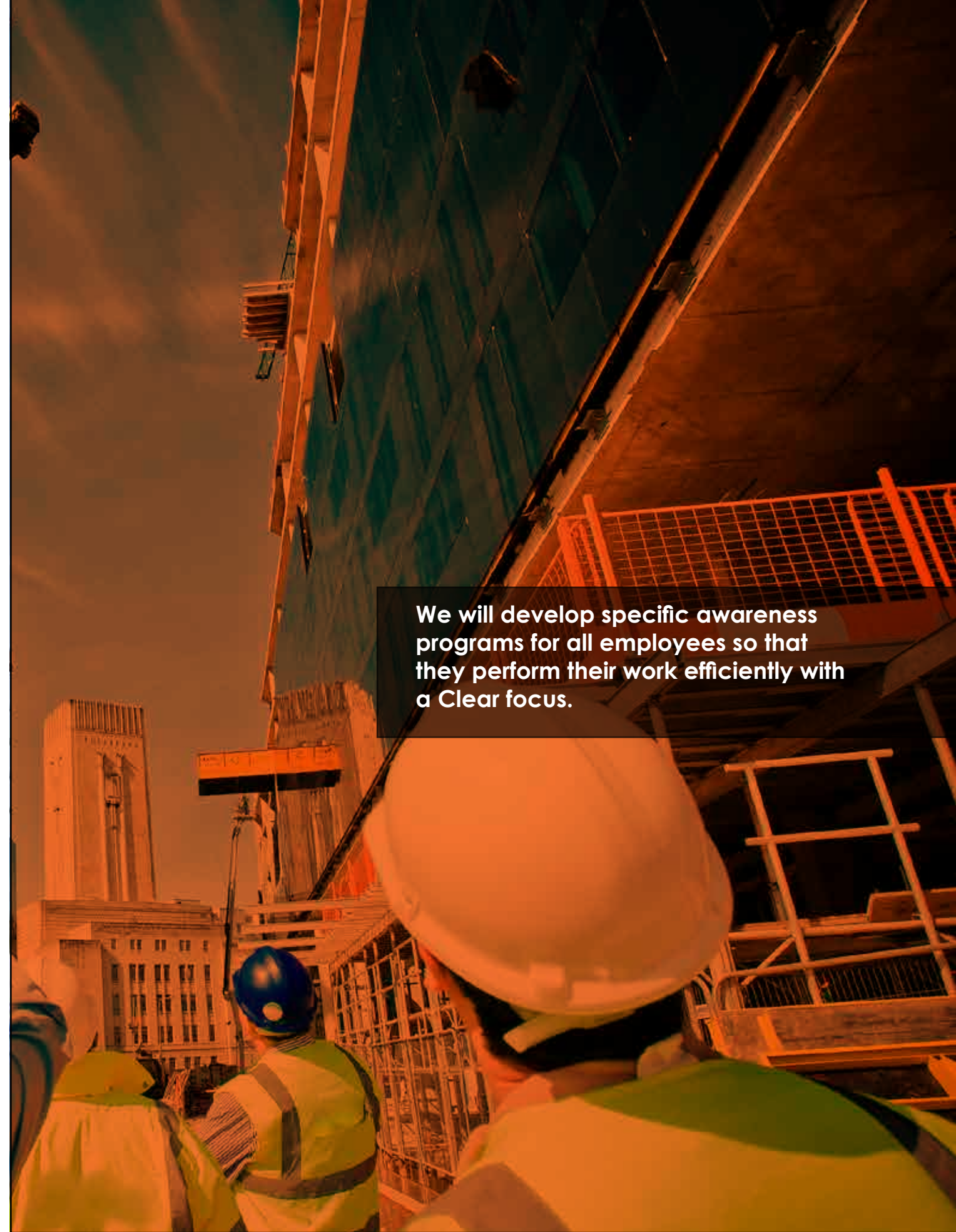
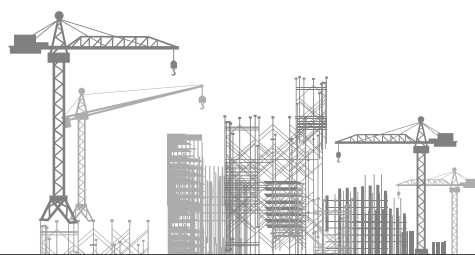
1. ADMINISTRATOR
2. GOVT. RELATIONS OFFICERS
3. ACCOUNTANTS
4. PURCHASERS
5. STOREKEEPERS
6. SECRETARY
7. CAMP BOSSES
8. OFFICE BOYS

(E) TRADESMAN

1. SUPERVISORS
2. FOREMEN
3. CARPENTERS
4. STEEL FIXERS
5. PAINTERS
6. MASONS
7. PLUMBERS
8. DRIVERS
9. WELDERS
11. ELECTRICIANS
12. FITTERS

(F) LABOURS 180 MANPOWER

We will develop specific awareness programs for all employees so that they perform their work efficiently with a Clear focus.



EQUIPMENT & TOOLS

MAIN EQUIPMENT

- PAY LOADERS
- DUMPER (BEDFORD)
- CONCRETE MIXER MACHINE
- Generators BIG
- AIR Compressors
- PLASTERING MACHINE
- ASPHALT Cutters
- PLATE Compactors
- ROLLER compactors
- HILTI Breakers TE76-
- ALL KIND OF HEAVY EQUIPMENTS AVAILABLE.

MACHINE TOOLS

- PLYWOOD CUTTER MACHINE 10 Nos.
- CIRCULAR SAW MACHINE 10 Nos.
- MARBLE CUTTING MACHINE 10 Nos.
- PLYWOOD CUTTER MACHINE 14 Nos.
- PORTABLE WELDING M/C 5 Nos.
- STEEL CUTTER MACHINE 9 Nos.

MACHINE TOOLS

- STEEL CUTTER (MANUAL) 10 Nos.
- VIBRATOR WITH HOSE 15 Nos.
- WALL CHASER MACHINE 6 Nos.
- WATER PUMPS 10 Nos.
- WOOD CUTTER MACHINE 8 Nos.
- WOOD PLANNER MACHINE 10 Nos.

HAND TOOLS

- DRILL MACHINE 25 Nos.
- GRINDING MACHINE 25 Nos.
- HAMMERING MACHINE 10 Nos.
- HEATER TORCH 15 Nos.
- DRILL SCREW GUN 10 Nos.
- JIG SAW MACHINE 15 Nos.
- SANDING MACHINE 10 Nos.
- HILTI GUN A 10 , 40 Nos.
- JACK HAMMERS 8 Nos.
- 10.PRESSURE TESTING PUMPS 5 Nos

VEHICLES

1. Labour BUS (55 SEATER)
2. Dina truck
3. Forklift
4. PICK-UP (DOUBLE CABIN) CARS



OUR SUCCESS

MEDA Group Contracting Company successfully completed ARABIAN UNITED GLASS PROJECT.

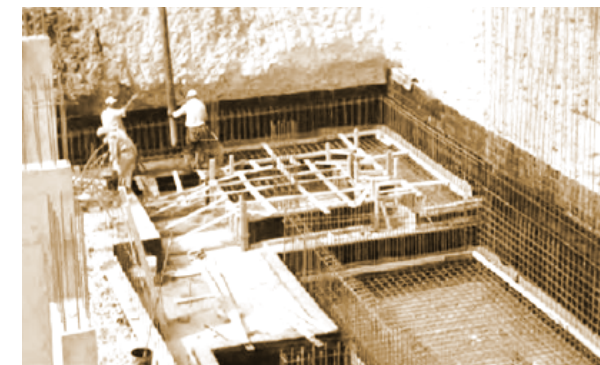
The Total AMOUNT OF THE PROJECT WAS 600 MILLION SAUDI RIYALS, Out of which the project Amounted to 6 MILLION SAUDI RIYALS was taken by MEDA Group Contracting.

Our Esteemed organization was awarded with the "Project Management" of the whole project, which was successfully managed and completed with our highest quality standards and within the project's given fast-track schedule.

**THE DURATION OF THE PROJECT WAS FROM JAN 2007 TO JUN 2009
(2.5 YEAR)**

STARTING TIME	FINISHING TIME	AMOUNT
JAN 2007	JUN 2009	6,000,000 SR

REFERENCE PHOTOGRAPHS

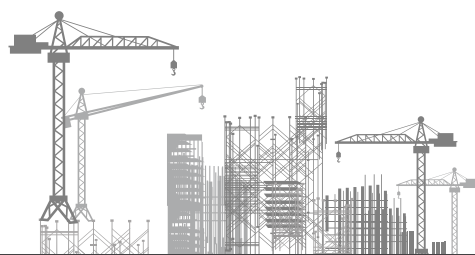


VENDOR LIST

MEDA Group Contracting Company is registered with following well-known established companies and organizations as a vendor. The Vendor List is given below:

Company Name	Vendor Number
ARAMCO	10057488
SABIC	508330
EL-SAIF COMAPNY	4547
AL-FANAR	QUAL-0160
SAUDI ELECTRICITY COMPANY(SEC)	VD013132

REFERENCE PHOTOGRAPHS

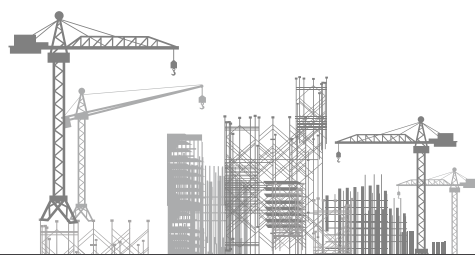


STEEL FABRICATION AND MACHINE WORK SHOP

- Rolling Machine
- Lathe Machine
- Welding Machine
- Fabrication Machine
- Milling machine
- Cutting machine



www.medahgroup.com



٧٠٠٢٠١٦٩٦٧

الرقم: ١٠١٠٢٣٣٧٣٩

التاريخ: ١٤٢٨/٠٥/١٣ هـ

شهادة تسجيل فرع مؤسسه

وزارة التجارة
Ministry of Commerce



اسم التاجر: مشعل عبدالعزيز نانف العريعر الجنسية: سعودي تاريخ الميلاد: ١٣٧٧ هـ

رقم السجل المدني/بطاقة الأحوال: ١٠٣٩٤٩٩٩٦٥ تاريخه: ١٣٩٥/٠٦/١٦ هـ مصدره: الرياض

المركز الرئيسي: الرياض

ص.ب: _____ الرمز البريدي: _____ هاتف: _____

رقم سجل المركز الرئيسي: ١٠١٠٠٧٠٣٣١

الاسم التجاري للفرع: مجموعة الميده للمقاولات

العنوان: الرياض حي الملز شارع صلاح الدين الايوي

ص.ب: _____ الرمز البريدي: _____ هاتف: _____

النشاط: الإنشاءات العامة للمباني الغير السكنية ، يشمل (المدارس ، المستشفيات، الفنادق... الخ)

رأس المال: ٢٥٠٠٠ خمسة وعشرون ألف ريال فقط لا غير

اسم المدير أو الوكيل المفوض: مشعل عبدالعزيز نانف العريعر

الجنسية: سعودي

تاريخ الميلاد: ١٣٧٧ هـ

رقم السجل المدني - الإقامة: ١٠٣٩٤٩٩٩٦٥ تاريخه: ١٣٩٥/٠٦/١٦ هـ مصدره: الرياض

سلطات المدير

يشهد مكتب السجل التجاري بمدينة الرياض بأنه تم تسجيل هذه المؤسسة بسجل مدينة الرياض

وتنتهي صلاحية الشهادة في ١٤٤٤/٠٤/١٧ هـ بموجب الإيصال رقم: ٦٦٩٩٨٣٩٤ و تاريخ: ١٤٤٢/٠٥/٠٧ هـ

نايف صالح الطاسان

مدير السجل التجاري:

التوقيع:



يمكنك التحقق من صحة هذه الشهادة بالدخول على <http://v.mci.gov.sa> To Verify the information of this certificate visit



شهادة اشتراك
Membership Certificate

غرفة الرياض
Riyadh Chamber

Membership No. :	209702	209702	رقم العضوية الموحد :
Date of Issue:	26/01/2009	2009/01/26	تاريخ الاصدار:
Membership Class :	Third	الثالثة	درجة العضوية :
Riyadh Chamber Certifies	ALMYDAH CONT. GROUP		تشهد الغرفة التجارية الصناعية بالرياض بأن مجموعة الميده للمقاولات (فرع)
Commercial Registration No.	1010233739	1010233739	مقيدة بالسجل التجاري / الترخيص رقم :
Certificate Expires on	11/11/2022	2022/11/11	ينتهي سريان هذه الشهادة في



الخدمات الإلكترونية لغرفة الرياض - بوابة أعمال © E-Services Riyadh Chamber

920004565

- يلزم التحقق من الوثيقة عبر الرابط <https://mybusiness.chamber.sa> ، أو تطبيق (سند) للأجهزة المحمولة أو الرقم الموحد دون ادنى مسؤولية على الغرفة عن محتوى الوثيقة.
- تعد هذه الورقة من الوثائق الإلكترونية لغرفة الرياض، ويمنع تعديلها اول محاولة العبث بها وتصبح لاغية حال محاولة تعديلها وتعرض صاحبها للملاحقة القانونية.



تاريخ الإصدار: 2019/01/21
الرقم المميز: 3000394984



الهيئة العامة للزكاة والدخل
General Authority of Zakat & Tax



شهادة تسجيل في ضريبة القيمة المضافة VAT Registration Certificate

تشهد الهيئة العامة للزكاة والدخل بأن المكلف أدناه مسجل في ضريبة القيمة المضافة
بتاريخ 2017/08/23

Hereby, The General Authority of Zakat & Tax (GAZT) certifies that the taxpayer below is
VAT registered on 23/08/2017

اسم المكلف:	مصنع مجموعة الميدة للكيماويات لصاحبه مشعل عبدالعزيز العريعر	Taxpayer Name:
رقم التسجيل الضريبي:	300039498400003	VAT Registration Number:
تاريخ نفاذ التسجيل:	2018/01/01	Effective Registration Date:
عنوان المكلف:	الرياض، الملز، طريق عمر بن عبدالعزيز، 12832	Taxpayer Address:



كمكلف مسجل في ضريبة القيمة المضافة، لا يجوز لك تحصيل ضريبة القيمة المضافة من عملائك قبل تاريخ
نفاذ التسجيل بالضريبة. في حال تبين غير ذلك، ستقوم الهيئة العامة للزكاة والدخل بتنفيذ الغرامات المستحقة

هذه الوثيقة مرسله من النظام الآلي ولا تحتاج إلى توقيع
- الهيئة العامة للزكاة والدخل -



تاريخ الإصدار: 2019/01/21
الرقم المميز: 3000394984



الهيئة العامة للزكاة والدخل
General Authority of Zakat & Tax



اسم المكلّف: مصنع مجموعة الميدة للكيمائيات لصاحبه مشعل عبدالعزيز العريعر
رقم السجل التجاري/الرخصة/العقد: 1010070331
الفترة الضريبية: ربع سنوي-Quarterly
تاريخ استحقاق أول إقرار ضريبي: 2018/04/30
CR / License / Contract No.:
Tax Period:
First Filing due date:

قائمة فروع المكلّف List of Taxpayer Branches

المدينة City	اسم الفرع Branch Name	رقم الرخصة License No.	رقم السجل التجاري CR No.
الرياض	فرع مجموعة الميدة التجارية		1010077297
الرياض	مجموعة الميدة للمقاولات		1010233739
ينبع	فرع مجموعة الميدة للمقاولات		4700018371



كمكلف مسجل في ضريبة القيمة المضافة، لا يجوز لك تحصيل ضريبة القيمة المضافة من عملائك قبل تاريخ نفاذ التسجيل بالضريبة. في حال تبين غير ذلك، ستقوم الهيئة العامة للزكاة والدخل بتنفيذ الغرامات المستحقة

هذه الوثيقة مرسلة من النظام الآلي ولا تحتاج إلى توقيع
- الهيئة العامة للزكاة والدخل -



شهادة سعودة

تاريخ الإصدار : ١٤٤٢/٥/٩

تاريخ صلاحية الشهادة : ١٤٤٢/٨/١١

رقم الشهادة : ٢٠٠٢.١٢.٢٩٤١٥

اسم المنشأة: فرع مجموعة الميده للمقاولات

رقم الملف: ١-١٨٩٨٦٤

سجل تجاري: ١.١.٢٣٣٧٣٩

الصادر من: الرياض

تشهد وزارة الموارد البشرية والتنمية الاجتماعية بأن المنشأة المذكورة أعلاه حققت نسب التوطين المطلوبة منها.. وتم منحها هذه الشهادة حسب طلبها

(الشهادة معتمدة من صاحب الصلاحية ولا تحتاج إلى توقيع أو ختم)

تنبيهات:

١ - يمكن التحقق من صحة وصلاحية الشهادة عبر زيارة الرابط: <http://mol.gov.sa/CERT>

٢ - في حال اكتشاف أي عملية تزوير في الشهادة المقدمة نرجو التبليغ عن ذلك بخطاب رسمي لأقرب مكتب عمل.

التاريخ ١٤٤٢/٠٥/٠٩
الموافق ٢٠٢٠/١٢/٢٤
رمز الشهادة ٣٥٨٧٢١٩٨



شهادة

إسم المنشأة : مجموعة الميده للكيماويات وفرعها
إسم صاحب العمل : مشعل عبدالعزيز نانف العريعر

السعودية
رقم الإشتراك : ٥٠٠٥٤٦٠٤٢
رقم السجل التجاري: ١٠١٠٠٧٠٣٣١
مصدره : الرياض

رقما	كتابة	عدد المشتركين السعوديين
١	مشترك واحد فقط	عدد المشتركين غير السعوديين
٥	خمسة مشتركين	المجموع
٦	سنة مشتركين	

تشهد المؤسسة العامة للتأمينات الإجتماعية بأن المنشأة المذكورة أعلاه قد أوفت بالتزاماتها تجاه المؤسسة وفق البيانات المقدمة منها حتى تاريخ إصدار هذه الشهادة ، والتي تم منحها لتقدمها لأية جهة تطلبها ، وهي صالحة لجميع الأغراض التي نص عليها نظام التأمينات الإجتماعية في المادة (٦/١٩) منه.

هذه الشهادة سارية المفعول حتى ١٤٤٢/٠٦/٠٩ هـ.

يلزم التحقق من صحة وصلاحيه الشهادة عبر زيارة الرابط أدناه في الموقع الإلكتروني للمؤسسة العامة للتأمينات الإجتماعية
أو عن طريق استخدام الرمز المعرف التالي :



www.gosi.gov.sa/vc

(الشهادة معتمدة من صاحب الصلاحيه ولا تحتاج إلى توقيع أو ختم)

ننهادة

www.gosi.gov.sa
800 1243344



تعد هذه الشهادة من الوثائق الإلكترونية الحكومية الرسمية ، ويحظر قطعياً تقليدها أو إدخال أي تعديلات عليها سواء بالإضافة أو الحذف أو التغيير في بياناتها أو غير ذلك من انواع التعديل ، وتعد الشهادة لاغية إذا شابهها شيء من ذلك ، كما تعرض صاحبها للملاحقة النظامية أمام الجهات المختصة بالإضافة إلى مايفرضه نظام التأمينات الاجتماعية من عقوبات ، ولايجوز تداول الشهادة إلا في الأغراض التي أصدرت لأجلها وفقاً لأحكام نظام التأمينات الاجتماعية ، والمؤسسة العامة للتأمينات الاجتماعية غير مسؤولة عن أي آثار أخرى مترتبة قبل الغير عن الشهادة وغير مسؤولة عن أي عملية تزوير أو تعديل تتم على البيانات الواردة فيها .


التأمينات الإلكترونية
بإمكانك من مكانك



رقم الشهادة: ١٠٢٠٧٣٧٧٦٣
التاريخ: ١٤٤١/٠٨/٠٢ هـ
الرقم المميز: ٣٠٠٠٣٩٤٩٨٤



الهيئة العامة للزكاة والدخل
General Authority of Zakat & Tax

المملكة العربية السعودية
الهيئة العامة للزكاة والدخل
General Authority of Zakat & Tax

شهادة CERTIFICATE

تشهد الهيئة العامة للزكاة والدخل بأن المكلف / مجموعة الميدة للكيماويات لصاحبه مشعل
عبدالعزیز العریعر

سجل مدني رقم ١٠٣٩٤٩٩٩٦٥ وسجل تجاري رقم ١٠١٠٧٠٣٣١

قدم إقراره عن الفترة المنتهية في ٢٠١٩/١٢/٣١ م

وقد منح هذه الشهادة لتمكينه من إنهاء جميع معاملاته بما في ذلك صرف مستحقاته
النهائية عن العقود.

يسري مفعول هذه الشهادة حتى تاريخ ١٤٤٢/٠٩/١٨ هـ الموافق ٢٠٢١/٠٤/٣٠ م.

(الثامن عشر من رمضان ألف و أربعمئة و اثنان و أربعون هجري)

الفروع (٣) في النموذج المرفق



الختم الرسمي

هذه الوثيقة مستخرجة من النظام الآلي ولا تحتاج إلى توقيع

لا يعتد بهذه الشهادة إلا بعد التحقق من موقع الهيئة www.gazt.gov.sa



رقم الشهادة: ١٠٢٠٧٣٧٧٦٣
التاريخ: ١٤٤١/٠٨/٠٢ هـ
الرقم المميز: ٣٠٠٠٣٩٤٩٨٤



الهيئة العامة للزكاة والدخل
General Authority of Zakat & Tax

المملكة العربية السعودية
الهيئة العامة للزكاة والدخل
General Authority of Zakat & Tax

قائمة فروع المكلف مجموعة الميدة للكيماويات لصاحبه مشعل عبدالعزيز العريعر

رقم السجل	الرخصة	إسم الفرع	المدينة
١٠١٠٠٧٧٢٩٧		فرع مجموعة الميدة التجارية	الرياض
١٠١٠٢٣٣٧٣٩		مجموعة الميدة للمقاولات	الرياض
٤٧٠٠٠١٨٣٧١		فرع مجموعة الميدة للمقاولات	ينبع



الختم الرسمي

هذه الوثيقة مستخرجة من النظام الآلي ولا تحتاج إلى توقيع

لا يعتد بهذه الشهادة إلا بعد التحقق من موقع الهيئة www.gazt.gov.sa



Contact:

C.R.No.: 1010070331

C.C No.: 37964

P.O.Box: 7051 Riyadh 11462

Office Address:

Ehsa Street - Behind

National Bank -Building #96

Tel.: +96614763355

Fax: +96612910792

Medagroup@yahoo.com

